

PCB Magazine

LA PRIMA RIVISTA ITALIANA SUI CIRCUITI STAMPATI

**FOCUS: mercati
e impressioni a
productronica**

(seconda parte)

n.1

GENNAIO 2010



2 in
twin

marcatura Laser
YAG & Co₂

 **Osai**
automation systems
www.osai-as.it



Innovazione continua per battere la crisi

Al continuo sviluppo tecnologico è stata associata la nascita della Osai Automation Systems GmbH che, attiva da novembre a Monaco di Baviera, Elsenheimerstrasse 59, permetterà di seguire con continuità e dinamismo i clienti del mercato tedesco e del centro Europa.

DI PAOLO MOSSO - OSAI A.S.

Da tempo ormai **Osai A.S.** si propone al mercato come partner strategico a tutte le aziende che vogliono mantenere i processi produttivi in Europa.

La soluzione al passaggio della crisi sta infatti nella capacità di automatizzare quei processi che ancora oggi vengono eseguiti manualmente.

Osai A.S. ha sviluppato nuovi sistemi della piattaforma *neo*, capaci di offrire soluzioni innovative e che forniscano al tempo stesso un'interessante alternativa alla delocalizzazione delle lavorazioni in aree low-cost. I nuovi sistemi proposti sono:



Ideale per EMS (terzisti) che devono eseguire marcature YAG e/o CO₂ di lotti di produzione medi con un unico sistema.

La presenza delle sorgenti YAG e/o CO₂, configurabile o all'atto dell'installazione o successivamente on-field, non richiede alcuna scelta definitiva. Inoltre, l'architettura TWIN permette di eseguire, anche contemporaneamente sullo stesso prodotto, marcature CO₂ e YAG.



Ideale per analizzare in modo rapido e preciso le principali caratteristiche spettrometriche dei LED

marcandole poi, mediante sorgente Laser CO₂ o YAG, sul PCB, al fine di fornire un supporto visivo indispensabile durante l'attività di assemblaggio finale. Tutte le misure eseguite: intensità luminosa, flusso luminoso, lunghezza d'onda principale e di picco, coordinate cromatiche e temperatura di colore, vengono poi memorizzate all'interno del sistema o inviate via email.

La semplice programmazione, unita agli adattatori opto-elettronici sviluppati da **Osai A.S.**, permette, in tempi rapidi e a costi ridotti, l'utilizzo in produzione per qualunque tipologia di LED.

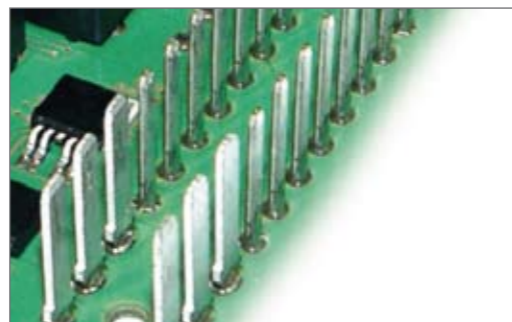


Oltre ad eseguire marcatura Laser, grazie alla sua tecnologia applicata, può effettuare dispensazioni di pasta saldante, colla o resina. In questa veste, la macchina può essere equipaggiata con dispositivi atti a verificare al 100% la ripetibilità di deposito a livello dimensionale e volumetrico, in maniera totalmente configurabile dall'utilizzatore.





L'ampia gamma dei feeder neo garantisce inoltre la flessibilità necessaria alla manipolazione di componenti, pin, lamelle o connettori.



Ideale per il taglio Laser di Kapton e circuiti flessibili, senza stress meccanici ai componenti e con altissima accuratezza.

Il sistema esegue inoltre marcature di circuiti stampati e di superfici plastiche. La facile programmazione, eseguibile anche off-line, permette l'utilizzo di Neocut UV sia per preserie, sia per mass production.



Inoltre sono state sviluppate importanti novità sui sistemi già conosciuti sul mercato:



È stata equipaggiata di feeder, pinze e SW capaci di eseguire l'inserimento di pin con tecnologia press-fit (ad interferenza).

La flessibilità della neoplace diventa tale da poterla utilizzare non solo per il montaggio dei componenti in tecnologia THT (assiali, radiali, stecca, vassoio o tazza vibrante), ma anche per il montaggio, sempre più richiesto soprattutto nel settore Automotive, di pin e particolari metallici da bandella.



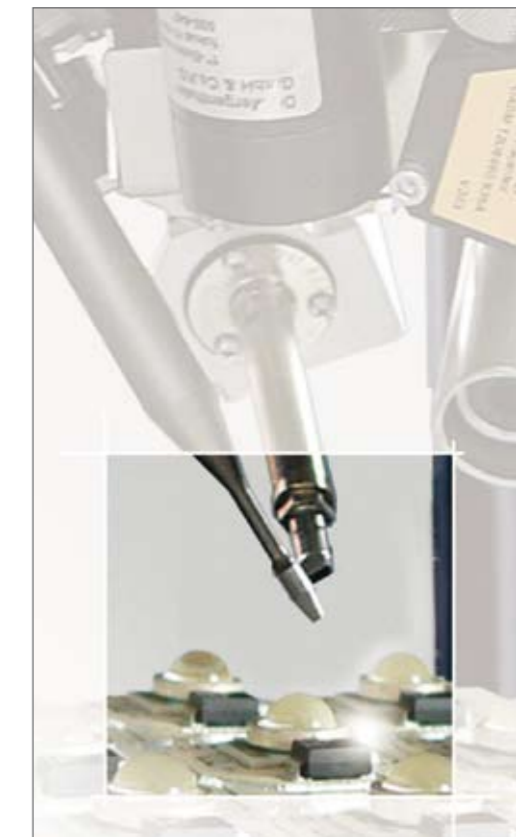
Rappresenta la soluzione ottimale in tutti i casi in cui vengono richiesti montaggi ad elevata produttività, di un numero limitato di componenti.

La struttura meccanica compatta permette di formare un sistema modulare accorpando più unità, al fine di raggiungere la produttività e la configurazione produttiva richiesta.



È stata sviluppata una nuova focale che, grazie alle innovazioni apportate dal dipartimento di R&D interno, permette di eseguire depaneling con qualità estreme a velocità doppia rispetto alla precedente.

Il sistema di saldatura selettiva Laser è stato dotato di strumenti e tool che permettono di eseguire dispensazioni e rifusioni di pasta saldante, unitamente alla saldatura con apporto di filo saldante anche per applicazioni considerate complesse.



per saperne di più:

OSAI A.S. S.r.l.

Via Cartiera 4, 10010 Parella (TO) Italy
Tel. +39 0125.66.83.11 - Fax +39 0125.66.83.01
www.osai-as.it - info@osai-as.it